



# M D N

Maestría en Dirección de Negocios

## Objetivos generales

Potenciar la formación de ejecutivos de nivel gerencial y directivo , capaces de reconocer, diseñar y aprovechar oportunidades de negocio, al tiempo que definen, implementan y cumplen con las estrategias y objetivos corporativos.

Desarrollar prácticas sustentables que incrementen la productividad y rentabilidad empresarial, generando soluciones de valor agregado a la organización.

Formar especialistas en gestión y dirección de negocios capaces de dominar y aplicar la tecnología, la información y el conocimiento como fuente de competitividad en un entorno globalizado.



## Plan de estudios

### Primer Semestre

- . Gestión de Operaciones y Servicios en los Negocios
- . Estadística Aplicada a los Negocios
- . Gestión de Liderazgo Directivo
- . Estrategias de Marketing y Dirección de Negocios

### Segundo Semestre

- . Estadística Inferencial para Negocios
- . Desarrollo Directivo y Alta Dirección
- . Dirección y Estrategias Empresariales
- . Finanzas Empresariales en los Negocios

### Tercer Semestre

- . Estrategias Financieras
- . Gestión de las Tecnologías de Información y la Comunicación
- . Técnicas y Métodos de Investigación

### Cuarto Semestre

- . Gobierno Corporativo
- . Pronósticos y Modelos para el Análisis Financiero
- . Seminario de Tesis

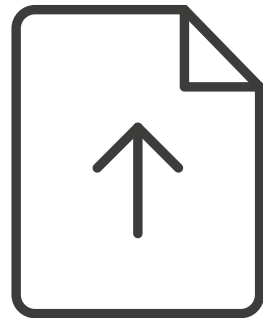
## Modalidad virtual

Estudia a tus propios tiempos, sin fechas ni horarios preestablecidos para la consulta del material de estudio y la realización de actividades y exámenes.

- Profesores especialistas con experiencia en gestión de negocios
- Asesorías personalizadas
- Plataforma intuitiva (amigable y sencilla)
- Acceso a biblioteca digital

**Duración: 2 años**

# Requisitos de Inscripción



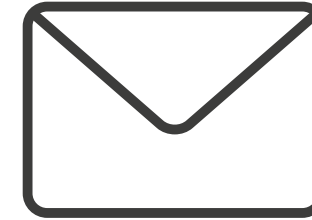
1. Enviar vía correo electrónico (promocionmdn@umi.edu.mx) la siguiente documentación escaneada:

- . Curriculum vitae actualizado
- . Solicitud de ingreso a la Maestría
- . 1 fotografía digital a color (fondo blanco)
- . Identificación oficial con firma y fotografía (IFE o pasaporte)
- . CURP
- . Comprobante de domicilio vigente
- . Comprobante de pago de inscripción



2. Enviar de forma física a la dirección de la Universidad México Internacional la siguiente documentación:

- . Acta de nacimiento original y copia
- . Título de la Licenciatura original y copia  
En caso de no contar con el título, enviar constancia expedida por la institución notificando estatus del mismo
- . Copia de Cédula Profesional
- . 6 fotografías tamaño infantil a color (fondo blanco)
- . Contrato de servicios para Maestría firmado



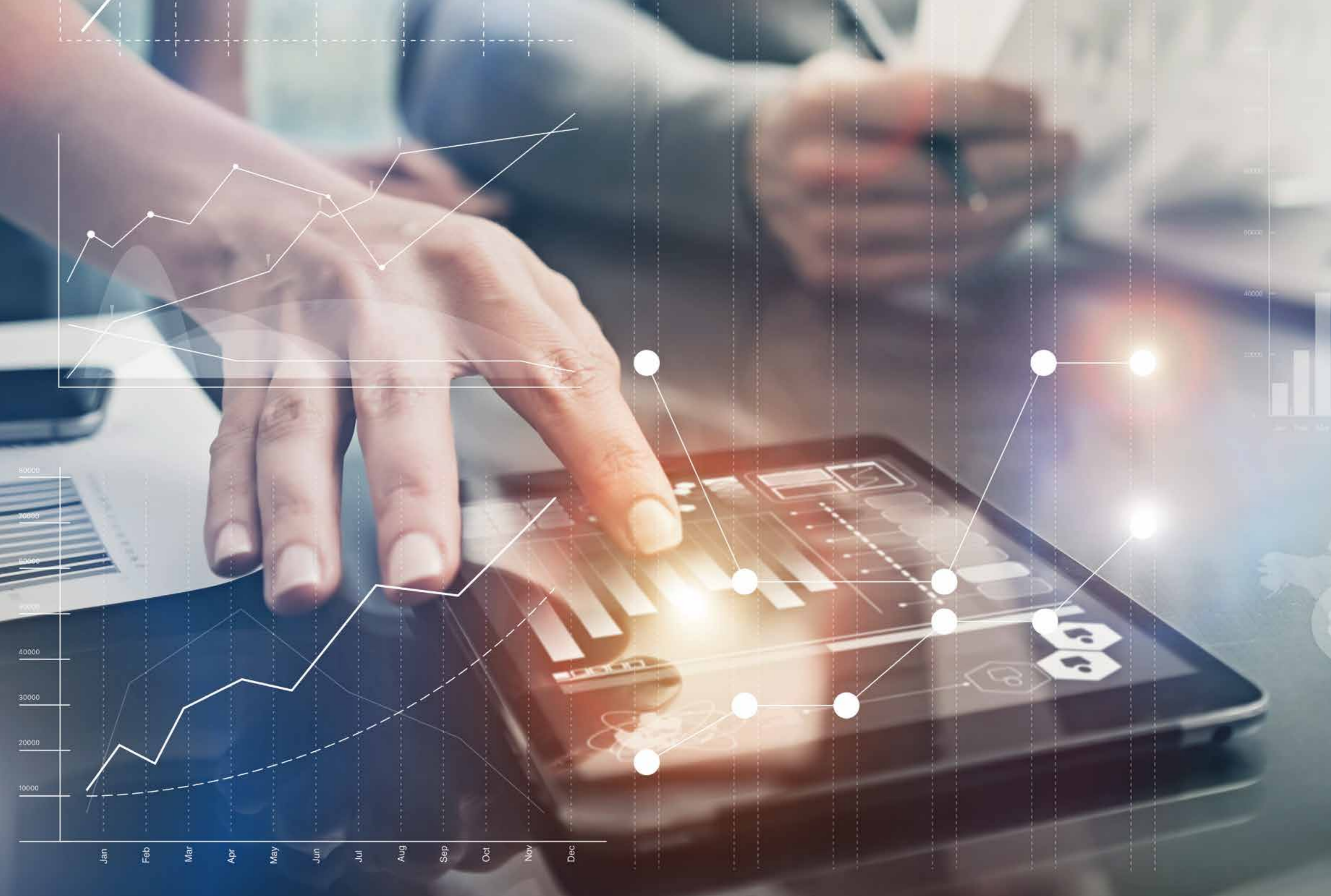
3. Recibirás por correo electrónico:

- . Carta de bienvenida
- . Liga para acceder a Plataforma Educativa, así mismo se te enviará usuario y contraseña para iniciar el cursamiento de tu Maestría
- . Curso de Inducción a la plataforma educativa (vía telefónica-personalizado)



4. Recibirás de forma física:

- . Paquete de bienvenida
- . Credencial de estudiante oficial con fotografía que te acredita como alumno de Maestría



Informes:

Stephanie Vega  
Promoción Maestría

promocionmdn@umi.edu.mx

Tel. 712 41 70 y 72

 (667) 502 43 82

**[www.umi.edu.mx](http://www.umi.edu.mx)**



UNIVERSIDAD MÉXICO INTERNACIONAL

Paseo Niños Héroes 965 Ote.

Las Quintas C.P. 80060

Culiacán, Sinaloa, México.

Clave de Incorporación a SEPyc Institución 25MSU0059X